

1



Controllate la completezza del materiale consegnato (2 pistoni per botola, chiavi di sollevamento, viti e tappini di chiusura, griglia di armatura).

2



Piegate le zanche, in modo tale da garantire una completa stabilità di ancoraggio nella gettata.

3



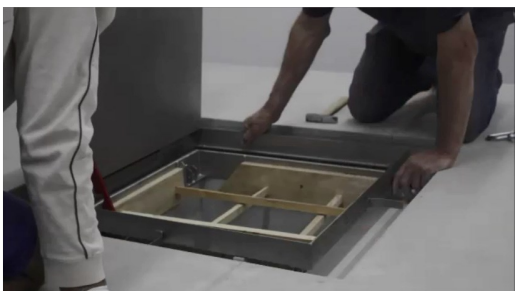
Posizionate il telaio esterno nel foro sul pavimento e verificate che sia a filo della pavimentazione esterna. Dovrebbe esserci minimo uno spazio di 130 mm da poter cementare. **Attenzione: i pistoni non devono essere montati**

4



Fissate il chiusino agli ancoraggi laterali usando i perni forniti. Posizionato sotto una piattina, praticate i fori, inserite i bulloni e fissate le viti.

5



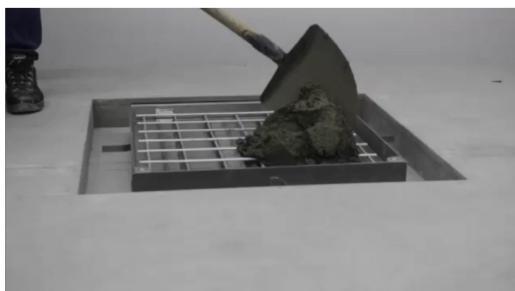
Aperte la vasca con le chiavi fornite e applicate una sufficiente gettata intorno al telaio.

6



Richiudete il chiusino con la vasca, fissate le viti e riposizionate i tappini di chiusura. Ricontrollate la corretta posizione del chiusino.

7



Posizionate la griglia di armatura e riempitela totalmente o parzialmente a filo della pavimentazione di finitura. Cementate anche l'esterno del chiusino totalmente o a filo della pavimentazione. Fate attenzione che la griglia deve essere coperta totalmente e proteggete sia viti che profili dal cemento.

8



Una volta che il cemento ha raggiunto l'80% della durezza pulite i profili a vista del chiusino. Alla fine lasciate asciugare completamente il cemento, non appena il telaio esterno ha fatto presa con il cemento non si potrà più spostare.

9



Dopo la completa asciugatura del cemento posizionate la pavimentazione esterna di finitura, sia nella vasca che all'esterno del telaio.

11



Rimuovete i tappini e aprite il chiusino d'ispezione. Rimuovete le assi utilizzate per la gettata.

11



Rimuovete le sicure sui pistoni e posizionate sui supporti superiori e inferiori. Il cilindro nero deve trovarsi sulla parte superiore.

12



Rimuovete le sicure sui pistoni e posizionate sui supporti superiori e inferiori. Il cilindro nero deve trovarsi sulla parte superiore.

